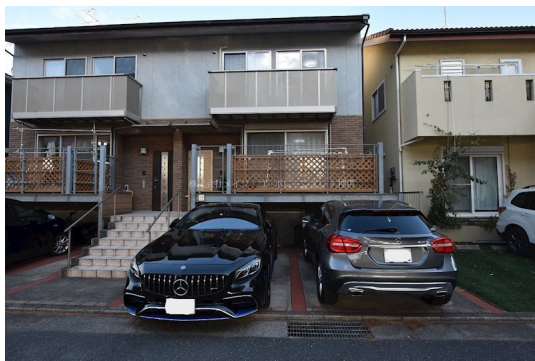


FOR RENT

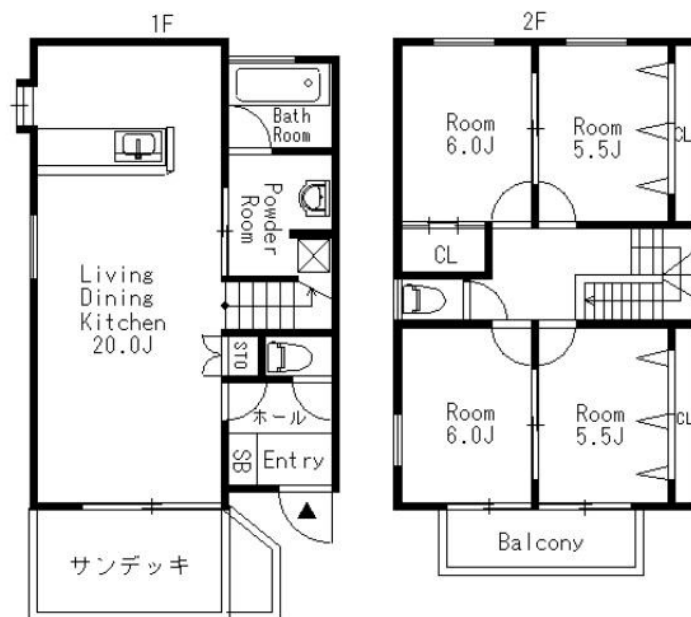
賃料	管理費等
170,000円	30,000円

駅まで平坦 閑静な住宅街 平坦地 ディンプルキー 角住戸 2面採光

【外観】



【間取り図】



間取り	4LDK		
敷金	1ヶ月	礼金	2ヶ月
敷引 / 償却金	-	保証金	-
物件種別	テラスハウス		
建物名・部屋番号	シーサイドハウス西公園		
物件所在地	福岡県福岡市中央区福浜 1丁目25-3		
交通	福岡市地下鉄空港線 唐人町駅 徒歩20分 福岡市地下鉄空港線 大濠公園駅 徒歩27分		
間取詳細	LDK(20畳) 洋室(6畳) 洋室(6畳) 洋室(5.5畳) 洋室(5.5畳)		
構造・規模	木造 2階建 1階		
専有面積	105.25㎡	向き	
築年月	2005年9月	契約期間	2年
損害保険	有 23,000円	入居時期	即時
駐車場	付(無料) 2台駐車可		
設備	システムキッチン アイランドキッチン ガスコンロ設置済 3口以上コンロ I Hクッキングヒーター		
その他費用	[一時金] 室内消毒代: 13,200円		
入居諸条件	ペット可 事務所不可 楽器等の使用不可 学生不可		
保証会社	必須 初回、契約時月額総賃料の50%・1万円/毎年		
備考			

図面と現況が異なる場合は現況が優先となります。

間取りの「S」はサービスルーム(納戸)です。

情報更新日2026年1月27日

No.0000083927

お問合せ先



福岡県知事(5)第14769号

公益社団法人福岡県宅地建物取引業協会・一般社団法人九州不動産公正取引協議会加盟

株式会社メイク・コーポレーション 天神店

福岡県福岡市中央区天神 3丁目413

TEL:092-714-2525

E-mail: kuriaki@makecorp.com



携帯サイトから物件詳細を閲覧できます！

取引態様	手数料負担の割合	貸主	借主
仲介先物	手数料配分の割合	元付	客付