

# FOR RENT

賃料	管理費等
128,000円	7,000円

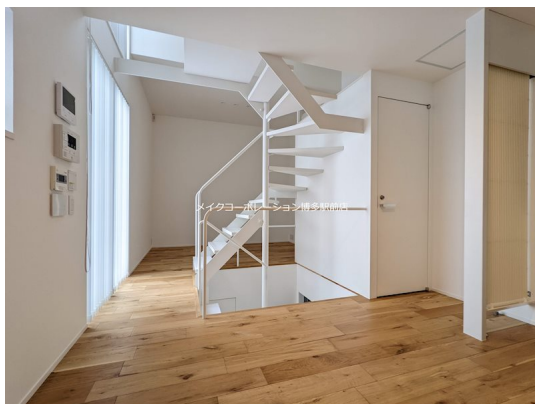
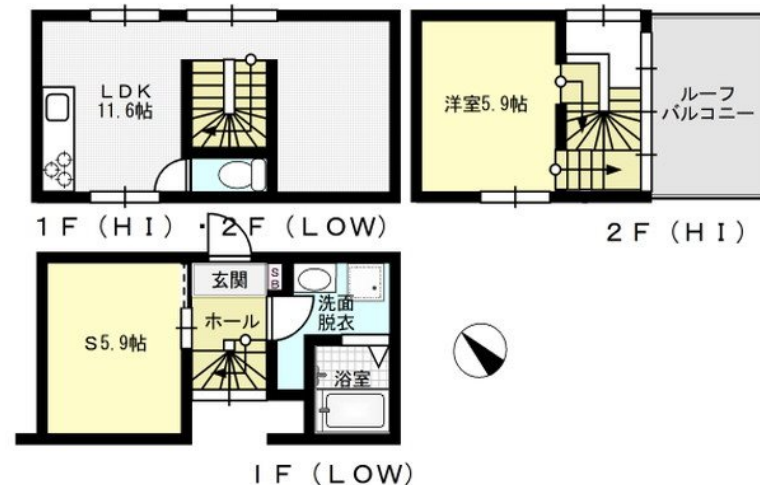
## セコムホームセキュリティ導入物件

24時間緊急通報システム, 2F以上, スキップフロア, セキュリティ有り, ダブルロック, ディンプルキー, メゾネット, 角住戸, 最上階, 出窓, 上階無し, デザイナーズ, 駅まで平坦, 平坦地, 市街地に近い, セキュリ

【外観】



【間取り図】



図面と現況が異なる場合は現況が優先となります。

間取りの「S」はサービスルーム(納戸)です。

間取り	1SLDK		
敷金	無	礼金	2.5ヶ月
敷引 / 償却金	-	保証金	-
物件種別	タウンハウス		
建物名・部屋番号	アイリーフ古門戸		
物件所在地	福岡県福岡市博多区古門戸町		
交通	福岡市地下鉄空港線 中洲川端駅 徒歩5分 福岡市地下鉄箱崎線 呉服町(福岡)駅 徒歩9分		
間取詳細	S(5.9畳) 洋室(5.9畳) LDK(11.6畳)		
構造・規模	木造 2階建 1階		
専有面積	55.6㎡	向き	
築年月	2019年2月	契約期間	1年
損害保険	有 19,000円 24ヶ月	入居時期	相談
駐車場	無		
設備	24時間換気システム, 3口以上コンロ, 3点給湯, CATV, IHクッキングヒーター, TVインターホン,		
その他費用	[一時金] 鍵交換料: 38,500円 [月次費用] 町費: 500円 安心サポート: 660円		
入居諸条件	ペット不可 事務所不可 楽器等の使用不可 法人可		
保証会社	必須 初回100% or 初回50%・年毎/1万		
備考	弊社ではネット環境の調査、引越業者の紹介、近隣月極駐車場の調査などお引越しに必要な情報の提供もおこなっております。また他社様掲載物件も弊社にてご紹介・ご案内可能です。お気軽にお問合せ下さい。初期費用paypay決済可 初期費用クレジット決済可		

情報更新日2025年12月11日

No.0000060458

お問合せ先



福岡県知事(5)第14769号  
公益社団法人福岡県宅地建物取引業協会・一般社団法人九州不動産公正取引協議会加盟

株式会社メイク・コーポレーション 博多駅前店

福岡県福岡市博多区博多駅前2丁目17-8  
TEL:092-432-8181  
E-mail: kuriaki@makecorp.com



携帯サイトから物件詳細を閲覧できます！

取引態様	手数料負担の割合	貸主	借主
仲介先物	手数料配分の割合	元付	客付